

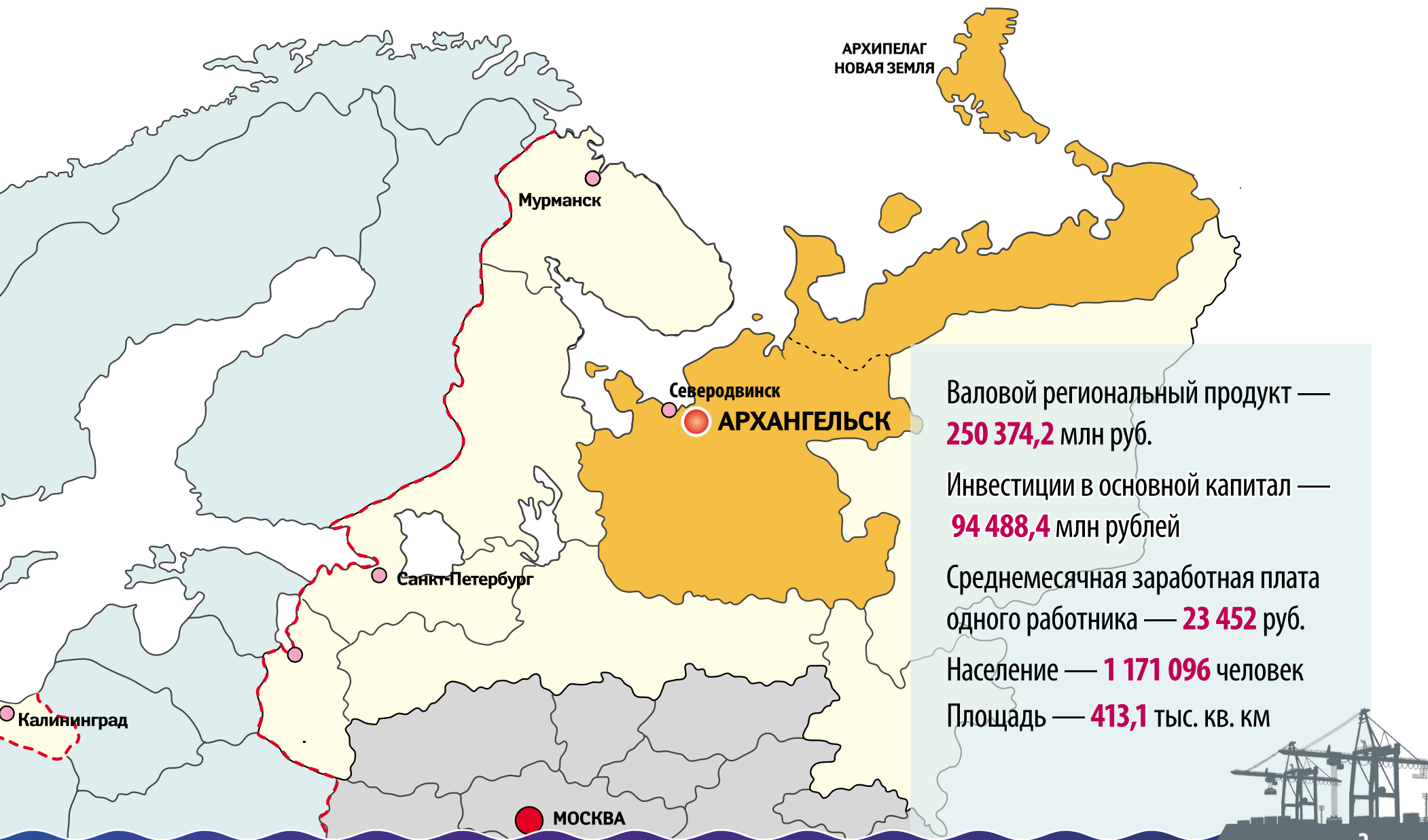


**Судостроительный
инновационный территориальный
кластер Архангельской области**





Территориальная расположенность кластера





Основные участники кластера

Компании судостроительной отрасли:

- Производственное объединение «Севмаш»
- Центр судоремонта «Звездочка»
- Северное производственное объединение «Арктика»
- Северный рейд
- ЗАО «Биус»
- ЗАО «Промышленные технологии»

Научные и образовательные организации:

- Северный (Арктический) федеральный университет имени М.В. Ломоносова
- Архангельский научный центр Уральского отделения Российской академии наук
- ОАО «Научно-исследовательское проектно-технологическое бюро «Онега»
- ОАО «Конструкторское бюро «Рубин-Север»

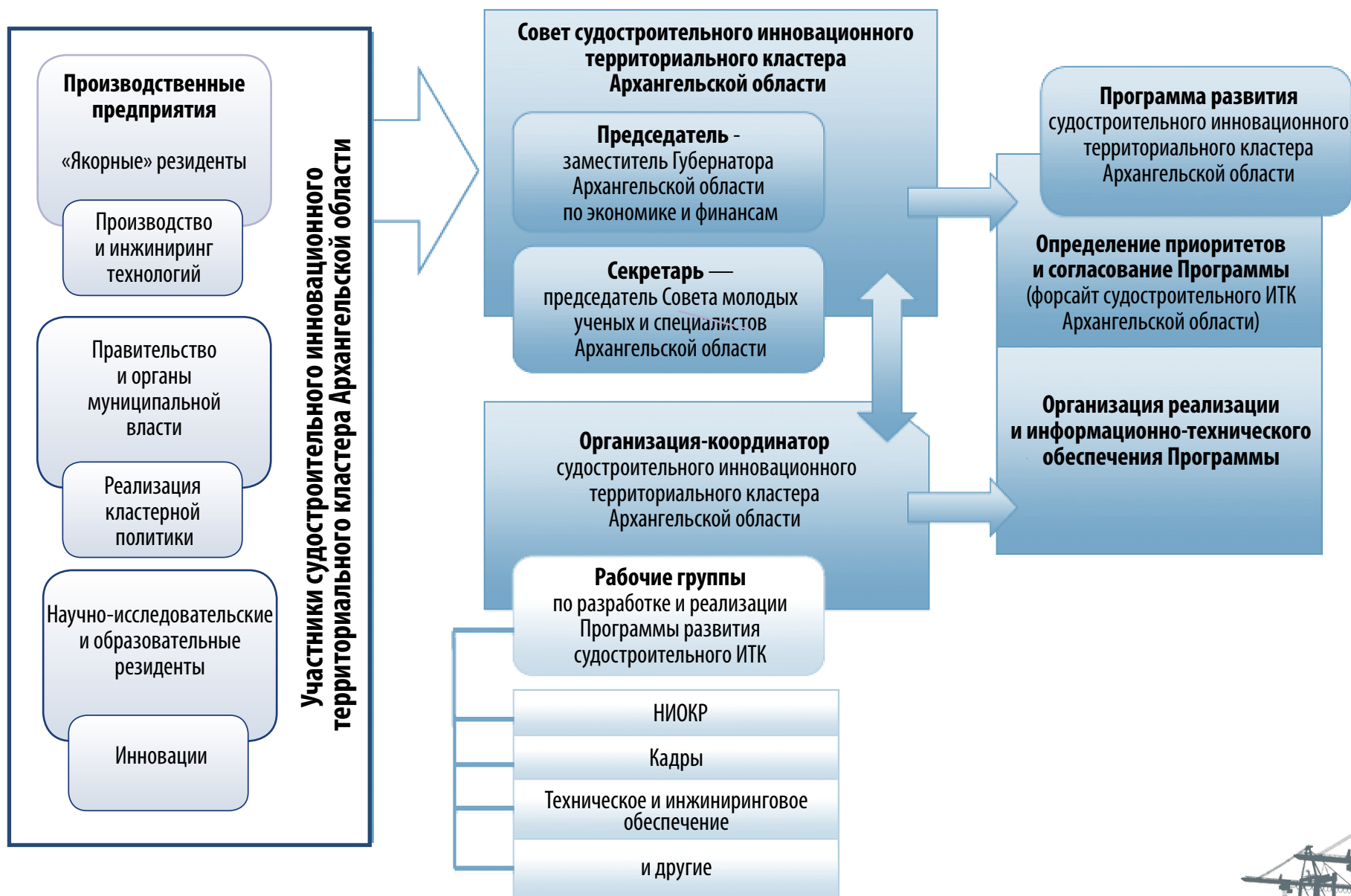
Органы государственной власти Архангельской области и органы местного самоуправления:

- Правительство Архангельской области
- министерство экономического развития и конкурентной политики Архангельской области
- министерство промышленности и торговли Архангельской области
- министерство образования и науки Архангельской области
- администрация муниципального образования «Северодвинск»





Система управления кластером





Участие в освоении Арктики



Производство
технических средств
для освоения морских
и наземных нефтегазовых
месторождений



Устройство наземных
нефтяных и газовых
месторождений



Строительство
технических средств для
освоения нефтегазовых
месторождений
и переработки продуктов
нефтяной добычи





Гражданское судостроение и машиностроение

- Строительство гражданских судов (объем рынка — 1 400 судов)
- Производство гребных винтов
- Производство современных пропульсивных комплексов (объем рынка — 105 млрд руб.)
- Транспортно-упаковочных комплексов для отработанного ядерного топлива
- Космические стартовые комплексы

География поставок

- Финляндия
- Норвегия
- Италия
- Германия
- Страны Балтии
- Казахстан
- Южная Корея
- Япония
- Сингапур
- Космический центр во Французской Гвиане (Куру)





Основные целевые показатели кластера

Наименование показателя	2011 год	2015 год	2020 год
1. Объемы производства продукции предприятиями-участниками кластера, млрд руб.	58,1	128,7	180,1
3. Численность населения, тыс. человек	187,1	183,7	189,0
3. Численность трудовых ресурсов, тыс. человек	119,6	113,9	120,1
4. Общее число рабочих мест на предприятиях и организациях-участниках кластера с уровнем заработной платы, превышающим на 100 % средний уровень в регионе базирования кластера, ед.	6 050	10 130	19 500
5. Количество создаваемых высокопроизводительных рабочих мест (нарастающим итогом), ед.	50	6 235	19 500
6. Среднемесячная заработная плата работников предприятий и организаций-участников кластера, руб.	30 540	48 400	95 000
7. Обеспеченность жильем на начало года , кв. м на человека	22,0	22,3	23,7





Основные поставщики инноваций:

- Северный (Арктический) федеральный университет им. М.В. Ломоносова
- Институт судостроения и морской арктической техники САФУ
- НИПТБ «Онега»
- Конструкторское бюро «Рубин-Север»
- Архангельский научный центр УрО РАН
- Филиал Института проблем безопасного развития атомной энергетики РАН
- Институт экологических проблем Севера УрО РАН
- Институт Физиологии природных адаптаций УрО РАН





Инновационная инфраструктура:

- Центр коллективного пользования научным оборудованием
- Центр трансферта технологий и кластерного развития
- Центр патентования и защиты интеллектуальной собственности САФУ

Динамика расходов на НИОКР

Объем затрат на исследования и разработки по основным участникам кластера (за 5 лет):
2,2 млрд рублей

Планируемый объем инвестиций в сферу развития инноваций (на 5 лет):
8,8 млрд руб.

Запланированный объем НИОКР только по линии СЕВМАШ—САФУ:
122 млн руб.





Проекты, решения о финансировании которых уже приняты



- Модернизация производственных мощностей в обеспечение крупноблочного строительства заказов
- Модернизация и развитие производственных мощностей для обеспечения строительства наплавных энергоблоков
- Модернизация производственных мощностей изготовления контейнеров для отработанного ядерного топлива
- Модернизация производственных мощностей для изготовления судовых подшипников



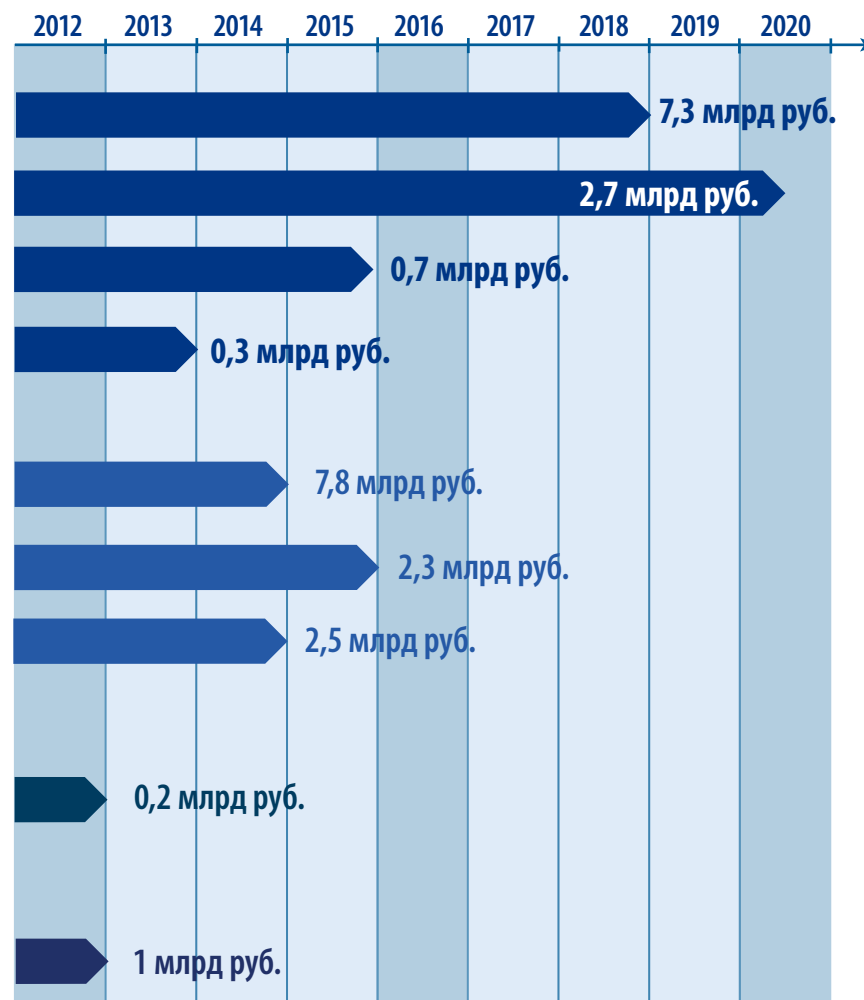
- Модернизация и развитие производства
- Повышение энергоэффективности инфраструктуры
- Развитие винтообрабатывающего производства



- Модернизация и развитие мощностей производства распределительных щитов для жилого фонда

МО Северодвинск

- Проекты социально-инженерной инфраструктуры



На развитие малого и среднего предпринимательства Северодвинска направлено **25 млн рублей** за счёт средств федерального бюджета и **5 млн рублей** из областного и местного бюджетов





Развитие научно-технического и кадрового потенциала

Ключевые работы и проекты в сфере исследований и разработок:

- Создание производственных мощностей по изготовлению корпусных конструкций и изделий для морской техники на базе технологии гибридной лазерно-дуговой сварки
- Создание системы мониторинга, дефектации и повышения эксплуатационной надежности нефте-газотрубопроводов в условиях Арктики
- Повышение средств акустической защиты кораблей
- Освоение перспективных неметаллических материалов
- Разработка прогрессивных технологий ремонта гребных винтов
- Проектирование и оборудование современных машиностроительных и судостроительных предприятий.
- Определение степени коррозионного износа корпусных конструкций и оборудования
- Разработка технологии очистки балластных вод от биоорганизмов
- Реновация судового машиностроительного оборудования судов и средств освоения шельфа
- Принципиальная технология термической утилизации неактивных отходов жизнедеятельности морских платформ и терминалов
- Разработка технологий и оборудования для обеспечения мероприятий по выводу из эксплуатации радиационно опасных объектов судостроительной промышленности
- Совершенствование цифрового проектирования (3D... 5D)





Развитие научно-технического и кадрового потенциала

Мероприятия по совершенствованию системы подготовки, переподготовки и повышения квалификации в Кластере

Дуальная подготовка специалистов — сочетание подготовки на производстве и в образовательных учреждениях

Включение университетов в глобальные научно-образовательные и инновационные сети и содействие их формированию на региональном и федеральном уровнях

Подготовка и перевод профессиональных стандартов (отраслевых) в образовательные программы образовательных учреждений, расположенных на территории кластера

Разработка программ, предусматривающих приглашение ведущих иностранных и российских преподавателей и специалистов для чтения курсов лекций и руководства выполнением студенческих проектов





Развитие инфраструктуры кластера

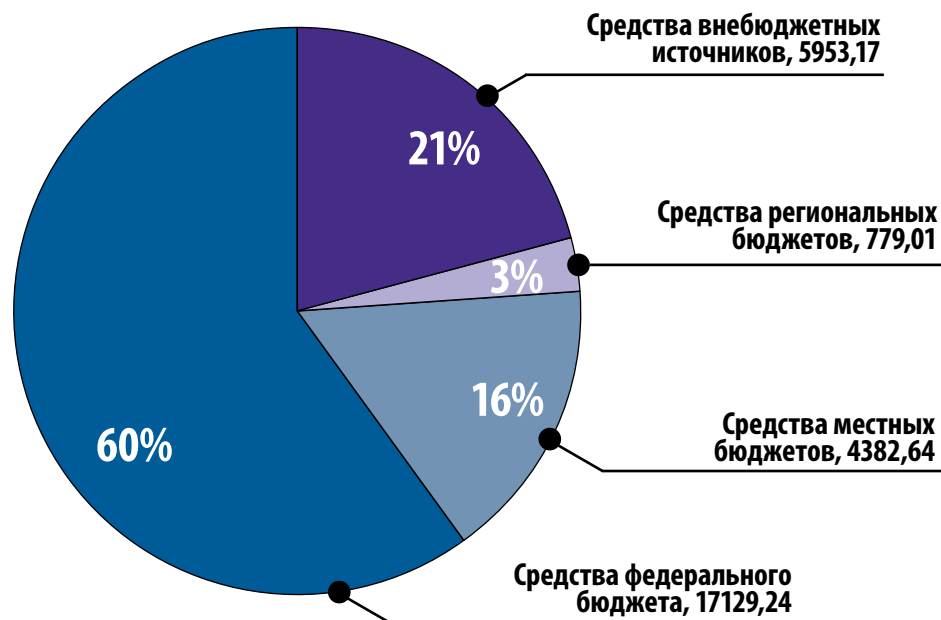
№	Направления расходования средств	Объем финансирования, млрд рублей
1	Развитие транспортной инфраструктуры, в том числе	8,7
1.1	Реконструкция моста через Никольское устье Северной Двины в Северодвинске	4,4
1.2	строительство дорог	1,2
1.3	реконструкция дорог	1,9
1.4	строительство внутриквартальных проездов	1,2
2	Развитие энергетической инфраструктуры	0,3
3	Развитие инженерной инфраструктуры	9,9
4	Развитие жилищной инфраструктуры, в том числе	6,3
4.1	строительство жилья	6,1
4.2	строительство детского сада на 330 мест	0,2
5	Развитие инновационной инфраструктуры, в том числе	1,4
5.1	ОАО «СПО «Арктика»	0,6
5.2	ОАО НИПТБ «Онега»	0,3
5.3	Северный (Арктический) федеральный университет имени М.В. Ломоносова	0,4
6	Развитие образовательной инфраструктуры (САФУ)	0,6
7	Развитие материально-технической базы культуры и спорта	1
ВСЕГО		28,2





Распределение ресурсов по источникам финансирования

Общий объем финансирования программы на развитие инфраструктуры 28, 2 млрд рублей



Дополнительное финансирование необходимое на развитие кластера (источник средства федерального бюджета)

Создание и развитие инновационной инфраструктуры (усиление научно-производственной кооперации, НИОКР, формирование технопарковой зоны) — **100 млн рублей**

Развитие жилищной, социальной и инженерной инфраструктуры в целях обеспечения комплексной жилищной застройки для привлечения высококвалифицированных кадров — **200 млн рублей**

Модернизация и реконструкция инфраструктуры (транспортной, инженерной, энергетической) — **200 млн рублей**



**Судостроительный
инновационный территориальный
кластер Архангельской области**

